

# M.I.C

## Industries

---

FICHE TECHNIQUE

# Porte Coulissante coupe feu EI60

Votre partenaire de confiance en Tunisie

[a.mbarek@mic-industries.com.tn](mailto:a.mbarek@mic-industries.com.tn) | +216 41 784 645 / 51 784 643 / 20 110 335

[www.mic-industries.com.tn](http://www.mic-industries.com.tn)

FICHE TECHNIQUE

PORTE COULISSANTE COUPE FEU EI260

## PORTE COULISSANTE COUPE-FEU EI260 1 VANTAIL

Référence : NAC 60 1A de Novoferm Alsai

### 1 Feu:

EI<sub>2</sub>60minutes. N° VÉRIFICATION: 12628

### 2 Dimensions standard(Passage libre Lx H mm):

Ouverture du creux (L) x (H)	Dimensions du vantail approx.) (L + 120)x(H + 70)	Passage libre (L) x(H)*	Mesure totale à réserver (L/2 + 300)x(H + 250)**
---------------------------------	--	----------------------------	---

(\*Le passage libre n'est pas réduit si la porte coulissante est installée en chevauchant sur le creux. Dans les cas où elle ferme contre le mur, il y a une perte de largeur de 65 mm, indispensable pour placer les récepteurs.

(\*\*)Mesures visant à réserver sur le côté où la porte coulissante est cachée. Dans le côté de fermeture il faut réserver 300 mm pour accueillir les tiroirs des contrepoids. Ces mesures sont pour le cas le plus général. Consulter les cas particuliers.

### 3 Descriptif de base:

#### 3.1 Assemblage :

Montage et fixation possible:

- Fixation sur mur ou structure en acier. Supports de soudure.
- Fixation sur mur de béton. Fixation des supports avec des boulons.
- Fixation sur mur de briques ou de béton poreux. Équerres de fixation par tige filetée.
- Fixation sur plafond en béton. Soutien spécial de toit fixe avec des boulons.
- Cas particuliers. Déplacement du contrepoids sur le côté opposé pour fermer contre le mur.
- Cas particuliers. Compensation des contrepoids avec une guide inclinée.



#### 3.2 Bâti:

- Supports de chevrons destinés à recevoir les rails. Supports de toit pour les cas particuliers.
- Pincettes et rails dimensionnés en fonction du poids et des dimensions de la porte. Acier galvanisé.
- Rail en acier galvanisé avec finition de surface supérieure, pour fournir aux chariots un roulement parfait à l'intérieur.
- Suspension de la feuille dans le rail grâce au système chariot+pendoir. Système entièrement réglable par des écrous.
- Profils pliés en tôle d'acier galvanisé opposés sur le vantail et le mur, prêts à accueillir le joint intumescent sur toute sa longueur.
- Joint intumescent extensible par l'augmentation de la température, avec des dimensions de 30 x 2 mm ou 15 x 2 mm.
- Poulie sur le rail supérieur, responsable de rediriger la force des contrepoids pour la fermeture des vantaux.
- Récepteur et caissons de contrepoids dans une seule pièce, enregistrables pour accéder au système de contrepoids.

Departement Technique

(FR)



**FICHE TECHNIQUE****PORTE COULISSANTE COUPE FEU EI260**

- Jeu derouleaux à placersur le sol, qui vise à assurer l'avancement de la feuille aplombéepleinement dans sa trajectoire normale, sans balancement.

**3.3 Vantail :**

- Le vantail est composé d'un certain nombrede panneaux modulaires avec clé de liaison à rupture de pont thermique, qui dépend des dimensions et du dépeçage correspondant.
- Chaque panneau est composé d'une double plaqued'acier galvanisé avec une épaisseur de 1 mm et est rempli de laine de roche de haute densité.
- Rembourrage intérieur de laine minérale à base de roche.Densité de la laine  $d = 190 \text{ kg / m}^3$ .
- Le panneau isolant qui formela matière de charge a une épaisseur de 70 mmqui est fixée avecde la colle silicate.
- Les vantauxincorporentun profilé métallique périmètreen forme de U qui enveloppe et coudre les panneaux, formant un bâti pour levantail.
- Levantail a une épaisseur totale de 80 mm, Considérant les profils du périmètreprécédents.
- Poids approx.de 48 kg / m2 (matériel en dehors).
- Portillon coupe-feu optionnel (EI2 60).

**3.4 Equipement standard:**

- Jeu de supports angulaires au mur, angulaires 120x 80avec des trous prévus pour le montage (numéro en fonction des dimensions) et des bouchons métalliques correspondants (12 mm Ø.)
- Rail fait à mesureavec desrails pinces, même nombreque lessupports angulaires.
- Deux chariots cintresréglables pour chaquevantail,pour suspension duvantail et roulant à travers du rail.
- Profils de mur, nécessaire pour assurer l'étanchéité de l'écart; sont fournis avec les goujons métalliques nécessaires.
- Système decontrepoids, composé parcâble, poulie, axede contrepoids, contrepoids et soutiencâbles.
- Jeu de rouleaux guidageinférieur et vismétalliquescorrespondants.
- Tiroir decontrepoids et récepteur,avec vismétalliqueet cheville plastiqueau mur.

**4 Choix :****4.1 Différentes solutions et adaptations:**

- Selon la situation, vous pouvez rechercher différentes solutions pourla fermeture de l'installation.

**4.2 Equipement spécial :**

- Amortisseur de l'impact final.
- Amortisseur radial de lafermeture de lavitesse.
- Électroaimantde rétention.
- Élément thermo fusiblepour libérer la fermeture par la hausse des températures.
- Tireur d'ouverture/ fermeture fourré dans le vantail.
- Détecteur de fumée.
- Guides de clignotant de lacouverture. Élémentprotecteur du rail.

**5 Stockage :**

- Quand la marchandiseest livréepré-montée, elle doit être stockéeà la verticale, évitant enppilage des éléments ou le frappage des vantaux, en utilisant des espaceurs.
- Chaque fois que la marchandise est livrée sur palette, elle doit être conservéede la façon quelle est reçue jusqu'au moment de l'installation sur place, évitant déballer les paquets ou frapperles marchandises.
- Pour éviter les blessures, les portes doivent être stockéesdans un endroit sec, à l'abri de l'humidité et l'intempérie.
- L'exposition continue à un environnement humide ou agressif peut endommager des éléments tels que les accessoires, les jointsintumescents, etc.,affectantaleurs propriétés ou à la performance.

## FICHE TECHNIQUE

## PORTE COULISSANTE COUPE FEU E260

## 6 Caractéristiques de la porte:

## ✓ FL EXIBLE

- L'assemblage des panneaux modulaires est conçu pour recevoir une enclenchure; de cette façon la mesure de la porte peut être adaptée à toutes les mesures de creux, en combinant les panneaux supérieurs qui intéressent dans chaque cas.
- Le montage standard est préparé pour la fixation au mur, avec un linteau minimum de 250 mm. Toutefois, pour les cas particuliers, vous pouvez installer au plafond, et pas au mur.
- Préparé pour accueillir tout accessoire approuvé (électroaimant, l'amortisseur la vitesse d'amortisseur de fin de course, etc.)
- Les pinces au rail et le système chariot + pendoir sont censés pour ajuster en hauteur et profondeur, ce qui permet un ajustement parfait du vantail au creux.

## ✓ FACILE À ASSEMBLER

- Autant le rail de support et les angulaires viennent préparés pour une installation facile, et permettent l'option réglable mentionné ci-dessus.
- Le jeu d'accessoires est formé par des jeux de chevilles métalliques et autres vis nécessaires pour fixer tous les éléments.

## ✓ SÛRE

- Le joint intumescent qui recouvre les profilés métalliques qui forment le labyrinthe de la fermeture, se dilate à une température accrue, assurant l'étanchéité du vantail et du creux.
- Il est possible de connecter l'électroaimant de retenue à un tableau de bord permettant la déconnexion immédiate et la fermeture automatique de la porte en cas d'incendie ou d'urgence.
- L'incorporation d'un détecteur de fumée interconnectée avec la puissance de l'électroaimant est prévue, assurant la fermeture de la porte avec l'action des contrepoids.
- Dans certaines portes il est recommandé d'intégrer un amortisseur radial qui régule la vitesse de fermeture, évitant les vitesses de piégeage et de fermeture indésirables.
- La porte coupe-feu décrite a passé le test de résistance au feu selon la norme EN 1634 et EN 1363 UNE et a obtenu son classement selon la norme EN 13501-2.
- Les éléments qui nécessitent le marquage CE ont obtenu et sont soumis à directive européenne.
- Novoferm Alsac certifie la fabrication selon les normes en vigueur, avec toutes les garanties de sécurité et de la qualité.

## ✓ ESTHÉTIQUE

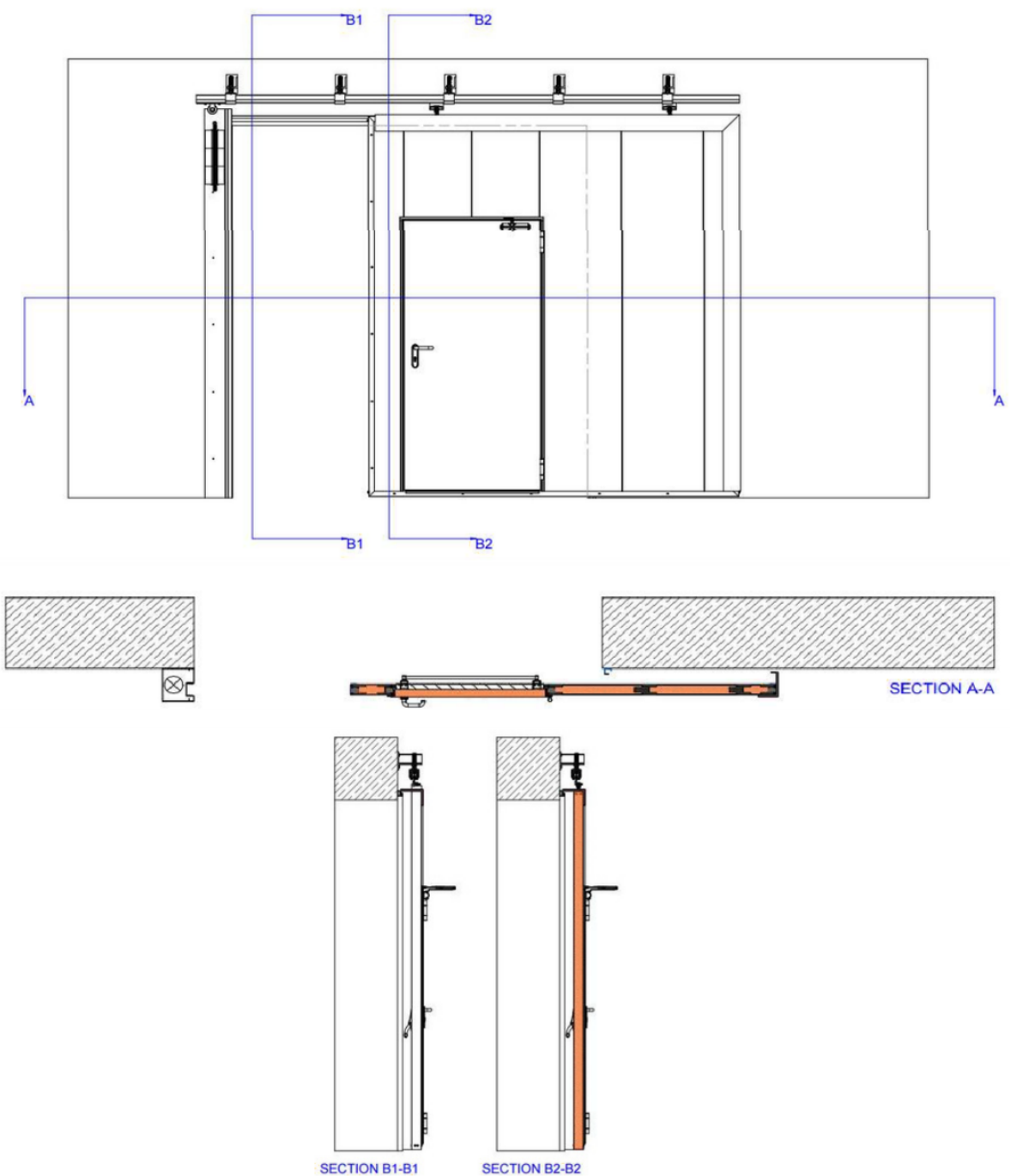
- Le jeu des rouleaux accompagne pendant tout le glissement et maintient la perpendicularité au sol, offrant un mouvement sans balancement.
- Le système d'engrenage permet d'avancer que les vantaux avancent de façon synchronisée, divisant leurs vitesses et prévenant les accidents pendant les manœuvres d'ouverture / fermeture.
- Guides de clignotante, comme option, pour cacher et protéger le système de retour et d'orientation.
- La finition peut être choisie parmi une large gamme de couleurs RAL.

## ✓ ISOLEMENT

- Le rembourrage intérieur de laine minérale, avec le procédé de fabrication utilisé, assure les niveaux d'isolement et l'intégrité au-dessus des normes requises.

FICHE TECHNIQUE

PORTE COULISSANTE COUPE FEU E1260



Departement Technique

(FR)

# M.I.C Solutions Industrielles

[a.mbarek@mic-industries.com.tn](mailto:a.mbarek@mic-industries.com.tn) | +216 41 784 645 / 51 784 643 / 20 110 335

[www.mic-industries.com.tn](http://www.mic-industries.com.tn)